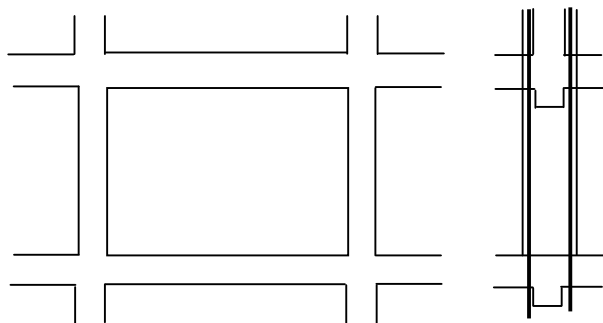


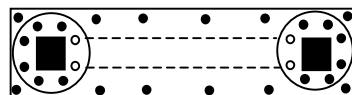
φατνώματος.

8.5.3.2 Εμφανώσεις πάχους μεγαλύτερου του πλάτους της δοκού

- α) Επιλέγεται πάχος τοιχώματος μεγαλύτερο του πλάτους της δοκού του εμφανιζόμενου πλαισίου, έτσι ώστε:
- να είναι δυνατή και η διαμέσου των πλαισίων δίοδος των κατακόρυφων οπλισμών του κορμού του τοιχώματος
 - να είναι δυνατή η διάταξη των βλήτρων σύνδεσης κατά την οριζόντια διεύθυνση, κάθετα προς τις κατακόρυφες παρειές των δοκών.
- β) Οι έλεγχοι συνεργασίας και αντιστάσεων του φατνώματος και η όπλιση του νέου τοιχώματος γίνονται όπως προβλέπονται στην § 8.5.3.1.



- Ράβδοι που συνεχίζουν στους γειτονικούς ορόφους
- Ράβδοι που αγκυρώνονται στις δοκούς



Σχ. Σ8.8: Ενδεικτική εμφάνιση με πάχος μεγαλύτερο από το πλάτος της δοκού